



# IMPRESSORA BMP™51

## IDENTIFIQUE DE FORMA RÁPIDA E FÁCIL COM A NOVA BMP™51

Quando você precisa realizar uma identificação, você precisa que seja feita com agilidade e eficiência. A impressora BMP™51 pode ajudá-lo a fazer seu trabalho mais rápido. Com opções de conectividade via wireless e bluetooth, a impressora tem versatilidade, recursos de impressão e comodidade para ajudá-lo a fazer a sua identificação em um piscar de olhos.

- Materiais em etiqueta contínua e pré-cortadas
- Mais de 20 tipos de materiais e mais de 190 itens disponíveis

### Características e Vantagens

- Rápida velocidade de impressão - imprime 1 centímetro por segundo!
- Imprime etiquetas de até 1,5" de largura (e etiquetas contínuas de até 40" de comprimento)
- Reconhecimento de material e formatação de etiquetas automática (sem calibração)
- Possui tecnologia Bluetooth® ou o cartão Wi-Fi opcional para impressão sem fio através de uma rede
- Visor grande luminoso (na tela; indicadores para o material restante, bateria e muito mais!)
- Cortador embutido durável com retenção de etiqueta
- 3 opções de alimentação: baterias AA, adaptador AC ou bateria recarregável
- Software robusto para design de etiquetas
- Além disso, a BMP51 tem centenas de opções de materiais diferentes para você escolher
- Materiais em etiqueta contínua e pré-cortadas
- Mais de 20 tipos de materiais e mais de 190 itens disponíveis



**Vídeo Online!**

Accesse através do QR Code ou pelo link [bit.ly/BRADYBMP51](http://bit.ly/BRADYBMP51)

Código Brady	Descrição
BMP51-KIT-AC	BMP™51 Impressora com adaptador AC*
BMP51	BMP™51 Impressora com bateria recarregável, carregador de bateria/adaptador de energia AC*
BMP51-KIT-LMK	BMP™51 Impressora, Labelmark 6 e Adaptador de energia AC*
M50-MAGNET	BMP50 Imã
BMP-UBP	Bateria de Lítio
BMP-UBP-AC	Bateria de Lítio, carregador/adaptador de energia
NET-WIFI	Brady Network Card - Bluetooth e WIFI
NET-LAN	Brady Network Card - Ethernet
NET- BT-WIFI-LAN	Brady Network Card - Bluetooth/WIFI/Ethernet
M50-HC	Maleta
M50-SC	Bolsa
M50-AC	Carregador/Adaptador de energia AC
M50-CABLE	Cabo USB
LM6PROCD	LabelMark 6

\* A impressora vem com maleta, cabo USB, CD com driver e um cartucho de MC-1500-595-BK

### Especificações da Impressora BMP51

Máximo de Etiquetas por dia	Em média 500 etiquetas por dia
Resolução de Impressão	300 dpi
Tecnologia da Impressão	Transferência Térmica
Dimensão da Impressora	15,24 x 29,21 x 9,14 cm
Velocidade de Impressão	25,4mm/segundo
Largura das Etiquetas (mm)	6,4mm até 38,1mm
Largura Máxima da Etiqueta	38,1 mm
Largura Máxima da Impressão	36,6 mm
Memória	25.000 caracteres até 48MB
Materiais Suportados	190 + Partes em estoque
Formato de Etiquetas Suportado	Contínua e Pré-Cortada
Opções de Conectividade	USB; Ethernet Opcional e Wi-Fi
Compatibilidade com PC	Opcional
Software Compatível	LabelMark e CodeSoft
Conectividade com Wi-Fi	Sim
Impressão Autônoma	Autônoma e Conexão com PC
Capacidade da Cor	Monocromática
Teclado	QWERTY
Tela Iluminada	Sim
Tamanho do Texto	Customizada; Automático, 4, 6, 7, 9, 10, 13, 14, 16, 20, 26, 28, 32, 38, 40, 42, 45, 51, 55, 60, 65, 70, 76, 102
Compatibilidade com Multilinhas	32
Rotação da Impressão	Sim
Serialização	Sim
Código de Barras	39 e 128 e mais com o Software Labelmark
Símbolos Disponíveis	450
Portabilidade	Sim

### Tipos de Materiais Disponíveis

Vinil Externo - 10 Anos; Etiquetas de Nylon para Fios e Cabos; Etiquetas Termo retráteis para Fios e Cabos; Etiquetas Auto lamináveis para Fios e Cabos; Etiquetas Removíveis para Fios e Cabos; Placas para Datacomm; Poliéster Ultra Resistente; Poliéster Metalizado; Tag imprimitivo; Refletivo Externo

### Aplicações

Etiquetas com formatação avançada para fios e cabos, painéis elétricos e de automação, equipamentos de comunicação de dados, bem como etiquetas industriais variadas para uso em áreas de operações, manutenção e produção.

### Opções de Energia

Bateria Recarregável de Lítio, 8 pilhas AA, Adaptador AC (110/220V)

### Peso

1,3kg (sem etiqueta e bateria)

### Garantia

2 anos



## Etiquetas para Patch Panel

Diagrama	Código Brady	Cor	Dimensões (mm)		Etiquetas por Rolo	Material
			A pol.	B pol.		
<b>B-422 – Poliéster Brilhante</b>						
Fig.33	MC-375-422	PR em BR	0.375 (9.53)	25 ft (7.62 m)	1	Etiqueta contínua
Fig.33	MC-475-422	PR em BR	0.475 (12.07)	25 ft (7.62 m)	1	Etiqueta contínua
Fig.29	M-7-422	PR em BR	0.500 (12.70)	0.500 (12.70)	280	Etiquetas individuais

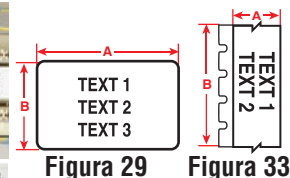
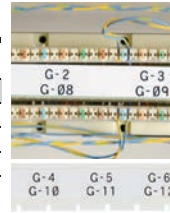


Figura 29

Figura 33

## Etiquetas para Espelhos e Tomadas

Diagrama	Código Brady	Cor	Dimensões (mm)		Etiquetas por Rolo	Material
			A pol.	B pol.		
<b>B-412 – Polipropileno</b>						
Fig.33	MC-475-412	PR em BR	0.475 (12.07)	20 ft (6.09 m)	1	Etiqueta não adesiva
<b>B-422 – Poliéster brilhante</b>						
Fig.33	MC-375-422	PR em BR	0.375 (9.53)	25 ft (7.62 m)	1	Etiqueta contínua
Fig.33	MC-475-422	PR em BR	0.475 (12.07)	25 ft (7.62 m)	1	Etiqueta contínua
Fig.29	M-7-422	PR em BR	0.500 (12.70)	0.500 (12.70)	280	Etiquetas individuais
Fig.29	M-89-422	PR em BR	1.500 (38.10)	0.500 (12.70)	180	Etiquetas individuais
Fig.29	M-47-422	PR em BR	1.000 (25.40)	0.500 (12.70)	480	Etiquetas individuais
Fig.29	M-90-422	PR em BR	1.500 (38.10)	0.750 (19.05)	180	Etiquetas individuais
<b>B-483 – Poliéster Ultra agressivo</b>						
Fig.29	M-61-483	PR em BR	2.000 (50.80)	0.500 (12.70)	80	Etiquetas individuais

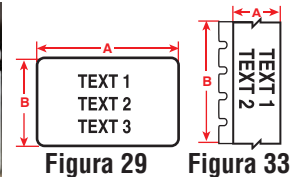


Figura 29

Figura 33

## Etiquetas Autolamináveis

Diagrama	Código Brady	Cor	Dimensões (mm)			Etiquetas por Rolo	Material
			A pol.	B pol.	C pol.		
<b>B-427 – Autolaminável</b>							
Fig.42	M-49-427	PR em BR	1.000 (25.40)	1.000 (25.40)	0.375 (9.53)	260	Fibra/Coaxial 2 pares, Modo Single/Multi
Fig.42	M-102-427	PR em BR	0.500 (12.70)	1.250 (31.75)	0.375 (9.53)	200	CAT5, Cabo de Cobre UTP de 4 pares
Fig.42	M-115-427	PR em BR	1.500 (38.10)	1.250 (31.75)	0.500 (12.70)	200	CAT5, Cabo de Cobre UTP de 4 pares
Fig.42	M-143-427	PR em BR	1.000 (25.40)	1.250 (31.75)	0.500 (12.70)	180	CAT5, Cabo de Cobre UTP de 4 pares, Fibra/Coaxial
Fig.42	M-89-427	PR em BR	0.500 (12.70)	1.500 (38.10)	0.500 (12.70)	180	CAT6, Cabo de Cobre UTP de 4 pares
Fig.42	M-90-427	PR em BR	0.750 (19.05)	1.500 (38.10)	0.500 (12.70)	180	CAT6, Cabo de Cobre UTP de 4 pares
Fig.42	M-91-427	PR em BR	1.000 (25.40)	1.500 (38.10)	0.500 (12.70)	180	CAT6, Cabo de Cobre UTP de 4 pares, Fibra/Coaxial
Fig.42	M-91-427-YL	PR em AM	1.000 (25.40)	1.500 (38.10)	0.500 (12.70)	180	CAT6, Cabo de Cobre UTP de 4 pares, Fibra/Coaxial
Fig.42	M-32-427	PR em BR	1.500 (38.10)	1.500 (38.10)	0.500 (12.70)	180	CAT6, Cabo de Cobre UTP de 4 pares, Fibra/Coaxial
Fig.42	M-51-427	PR em BR	1.000 (25.40)	2.500 (63.50)	0.750 (19.05)	110	Cabo de Cobre de 25 pares, Fibra de 4-12 pares, Coaxial
Fig.42	M-21-427-YL	PR em AM	1.000 (25.40)	2.500 (63.50)	0.750 (19.05)	80	Cabo de Cobre de 25 pares, Fibra de 4-12 pares, Coaxial
Fig.42	M-116-427	PR em BR	1.500 (38.10)	2.500 (63.50)	0.750 (19.05)	80	Cabo de Cobre de 25 pares, Fibra de 4-12 pares, Coaxial
Fig.42	M-53-427	PR em BR	1.000 (25.40)	4.000 (101.60)	1.000 (25.40)	70	Cabo de Cobre de 50 pares, Fibra de 24 pares, Backbone
Fig.42	M-53-427-YL	PR em AM	1.000 (25.40)	4.000 (101.60)	1.000 (25.40)	180	Cabo de Cobre de 50 pares, Fibra de 24 pares, Backbone
Fig.42	M-33-427	PR em BR	1.500 (38.10)	4.000 (101.60)	1.000 (25.40)	70	Cabo de Cobre de 50 pares, Fibra de 24 pares, Backbone
Fig.42	M-34-427	PR em BR	1.500 (38.10)	6.000 (152.40)	1.500 (38.10)	40	Cabo de Cobre de 100 pares, Fibra de 36 pares, Backbone
<b>B-427 – Autolaminável contínua</b>							
Fig.42a	MC-1000-427	PR em BR	25 ft (7.62 m)	1.000 (25.40)	0.375 (9.53)	1	CAT6, Cabo de Cobre UTP de 4 pares
Fig.42a	MC-1500-427	PR em BR	25 ft (7.62 m)	1.500 (38.10)	0.500 (12.70)	1	CAT6, Cabo de Cobre UTP de 4 pares

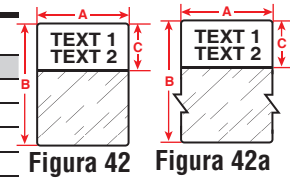


Figura 42

Figura 42a



## Etiquetas de Vinil Interno/Externo

Diag.	Código Brady	Cor	Dimensões (mm)		Etiquetas por Rolo
			A pol.	B pol.	
<b>B-595 – Etiqueta contínua de Vinil Interno/Externo - Rolo contínuo</b>					
Fig.33	MC-500-595-WT-BK	PR em BR	0.500 (12.70)	25 ft (7.62 m)	1
Fig.33	MC-750-595-WT-BK	PR em BR	0.750 (19.10)	25 ft (7.62 m)	1
Fig.33	MC1-1000-595-WT-BK	PR em BR	1.000 (25.40)	25 ft (7.62 m)	1
Fig.33	MC-1500-595-WT-BK	PR em BR	1.500 (38.10)	25 ft (7.62 m)	1
Fig.33	MC-500-595-YL-BK	PR em AM	0.500 (12.70)	25 ft (7.62 m)	1
Fig.33	MC-750-595-YL-BK	PR em AM	0.750 (19.10)	25 ft (7.62 m)	1
Fig.33	MC1-1000-595-YL-BK	PR em AM	1.000 (25.40)	25 ft (7.62 m)	1
Fig.33	MC-1500-595-YL-BK	PR em AM	1.500 (38.10)	25 ft (7.62 m)	1
Fig.33	MC-500-595-OR-BK	PR em LA	0.500 (12.70)	25 ft (7.62 m)	1
Fig.33	MC-750-595-OR-BK	PR em LA	0.750 (19.10)	25 ft (7.62 m)	1
Fig.33	MC1-1000-595-OR-BK	PR em LA	1.000 (25.40)	25 ft (7.62 m)	1
Fig.33	MC-1500-595-OR-BK	PR em LA	1.500 (38.10)	25 ft (7.62 m)	1
Fig.33	MC-500-595-BL-WT	BR em AZ	0.500 (12.70)	25 ft (7.62 m)	1
Fig.33	MC-750-595-BL-WT	BR em AZ	0.750 (19.10)	25 ft (7.62 m)	1
Fig.33	MC1-1000-595-BL-WT	BR em AZ	1.000 (25.40)	25 ft (7.62 m)	1
Fig.33	MC-1500-595-BL-WT	BR em AZ	1.500 (38.10)	25 ft (7.62 m)	1
Fig.33	MC-500-595-RD-WT	BR em VM	0.500 (12.70)	25 ft (7.62 m)	1
Fig.33	MC-750-595-RD-WT	BR em VM	0.750 (19.10)	25 ft (7.62 m)	1
Fig.33	MC1-1000-595-RD-WT	BR em VM	1.000 (25.40)	25 ft (7.62 m)	1

Diag.	Código Brady	Cor	Dimensões (mm)		Etiquetas por Rolo
			A pol.	B pol.	
Fig.33	MC-1500-595-RD-WT	BR em VM	1.500 (38.10)	25 ft (7.62 m)	1
Fig.33	MC-500-595-GN-WT	BR em VD	0.500 (12.70)	25 ft (7.62 m)	1
Fig.33	MC-750-595-GN-WT	BR em VD	0.750 (19.10)	25 ft (7.62 m)	1
Fig.33	MC1-1000-595-GN-WT	BR em VD	1.000 (25.40)	25 ft (7.62 m)	1
Fig.33	MC-1500-595-GN-WT	BR em VD	1.500 (38.10)	25 ft (7.62 m)	1
Fig.33	MC-500-595-WT-RD	VM em BR	0.500 (12.70)	25 ft (7.62 m)	1
Fig.33	MC-750-595-WT-RD	VM em BR	0.750 (19.10)	25 ft (7.62 m)	1
Fig.33	MC1-1000-595-WT-RD	VM em BR	1.000 (25.40)	25 ft (7.62 m)	1
Fig.33	MC-1500-595-WT-RD	VM em BR	1.500 (38.10)	25 ft (7.62 m)	1
Fig.33	MC-500-595-BK-WT	BR em PR	0.500 (12.70)	25 ft (7.62 m)	1
Fig.33	MC-750-595-BK-WT	BR em PR	0.750 (19.10)	25 ft (7.62 m)	1
Fig.33	MC1-1000-595-BK-WT	BR em PR	1.000 (25.40)	25 ft (7.62 m)	1
Fig.33	MC-1500-595-BK-WT	BR em PR	1.500 (38.10)	25 ft (7.62 m)	1
Fig.33	MC-500-595-CL-BK	PR em TR	0.500 (12.70)	20 ft (6.09 m)	1
Fig.33	MC-750-595-CL-BK	PR em TR	0.750 (19.10)	20 ft (6.09 m)	1
Fig.33	MC1-1000-595-CL-BK	PR em TR	1.000 (25.40)	20 ft (6.09 m)	1
Fig.33	MC-1500-595-CL-BK	PR em TR	1.500 (38.10)	20 ft (6.09 m)	1
Fig.33	MC-500-595-CL-WT	BR em TR	0.500 (12.70)	20 ft (6.09 m)	1
Fig.33	MC-750-595-CL-WT	BR em TR	0.750 (19.10)	20 ft (6.09 m)	1
Fig.33	MC1-1000-595-CL-WT	BR em TR	1.000 (25.40)	20 ft (6.09 m)	1
Fig.33	MC-1500-595-CL-WT	BR em TR	1.500 (38.10)	20 ft (6.09 m)	1